



CONNECTORS

SCHWEISS-FITTINGS

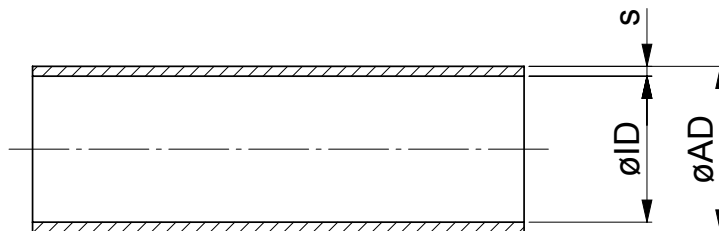
Rohre nach DIN 11866, Reihe B	46
Rohre nach DIN 11866, Reihe C	47
Bogen gleichschenkelig 45°	48
Bogen gleichschenkelig 45°	49
Bogen gleichschenkelig 90°	50
Bogen gleichschenkelig 90°	51
Bogen gleichschenkelig 90° (aus Vollmaterial)	52
T-Stück, egal	53
T-Stück, egal	54
T-Stück, egal	55
T-Stück, egal	56
T-Stück, egal (aus Vollmaterial)	57
Kreuzstück, egal (aus Vollmaterial)	58
Konus konzentrisch	59
Konus konzentrisch	60
Konus konzentrisch	61
Konus exzentrisch	62
Konus exzentrisch	63
Konus exzentrisch	64
Inline Schauglas	65
Inline Schauglas	66



Rohre nach DIN 11866, Reihe B

Produktgruppe:	Schweiss-Fittings
Bezeichnung:	Rohre nach DIN 11866
Geltende Normen:	Nach DIN 11866, Reihe B
Werkstoffe:	Nahtlos oder geschweisstes austenitisches Edelstahlrohr W.Nr. 1.4435 BN2 (Fe < 0,5%) nach EN 10088-1
Zulässige Sterilisationstemperaturen:	150°C
Ausführungsart / Oberflächenbeschaffenheit:	Anschweisenden winkelrecht, vorbereitet für Orbitalschweissung Metallblank: Ra innen < 0.8 µm, Ra aussen < 0.8 µm Elektropoliert: Ra innen < 0.6 µm, Ra aussen < 0.8 µm
Rohr-Hygiene-Klassen:	H3 nach DIN 11866 *H4 (Ra < 0.4 µm), *H5 (Ra < 0.25 µm) / *auf Anfrage erhältlich
Toleranzen:	Nach DIN EN 1127 / ISO 5252 D4/T3 und ASTM A269 / A270
Kennzeichnungen:	Abmessung, Werkstoffnummer, Schmelznummer, Herstellerzeichen
Bescheinigung:	Abnahmeprüfzeugnis nach EN 10204-3.1
Bemerkungen:	Rohre nach DIN 11866, Reihe A (DIN 11850) auf Anfrage erhältlich Technische Änderungen vorbehalten

Abmessungen zu Rohren nach DIN 11866, Reihe B (ISO 1127)							
Rohr Standardlänge: 6 Meter							
Größen	ø AD	ø ID	S	Gewicht	Artikel-Nummer	Artikel-Nummer	
Nennweiten				kg / m	Metallblank	Elektropoliert	
nach DIN 11866, Reihe B							
ISO DN 8	13.5	10.3	1.6	0.477	258.135.103.MB	258.135.103	
ISO DN 10	17.2	14.0	1.6	0.626	258.172.140.MB	258.172.140	
ISO DN 15	21.3	18.1	1.6	0.790	258.213.181.MB	258.213.181	
ISO DN 20	26.9	23.7	1.6	1.015	258.269.237.MB	258.269.237	
ISO DN 25	33.7	29.7	2.0	1.589	258.337.297.MB	258.337.297	
ISO DN 32	42.4	38.4	2.0	2.026	258.424.384.MB	258.424.384	
ISO DN 40	48.3	44.3	2.0	2.322	258.483.443.MB	258.483.443	
ISO DN 50	60.3	56.3	2.0	2.923	258.603.560.MB	258.603.560	
ISO DN 65	76.1	72.1	2.0	3.715	258.761.721.MB	258.761.721	
ISO DN 80	88.9	84.3	2.3	4.993	258.889.843.MB	258.889.843	
ISO DN 100	114.3	109.7	2.3	6.458	258.114.109.MB	258.114.109	
ISO DN 150	168.3	163.1	2.6	10.800	258.168.163.MB	258.168.163	
ISO DN 200	219.1	213.9	2.6	14.112	258.219.213.MB	258.219.213	



Rohre nach DIN 11866, Reihe C

Produktgruppe:	Schweiss-Fittings
Bezeichnung:	Rohre nach DIN 11866
Geltende Normen:	Nach DIN 11866 Reihe C (ASME BPE 2009)
Werkstoffe:	Nahtlos oder geschweisstes austenitisches Edelstahlrohr WNr. 1.4435 BN2 (Fe < 0,5%) nach EN 10088-1
Zulässige Sterilisationstemperaturen:	150°C
Ausführungsart / Oberflächenbeschaffenheit:	Anschweisenden winkelrecht, vorbereitet für Orbitalschweissung Metallblank: Ra innen < 0.8 µm, Ra aussen < 0.8 µm Elektropoliert: Ra innen < 0.6 µm, Ra aussen < 0.8 µm
Rohr-Hygiene-Klassen:	H3 nach DIN 11866 *H4 (Ra < 0.4 µm), *H5 (Ra < 0.25 µm) / *auf Anfrage erhältlich
Toleranzen:	Nach ISO 5252 D4/T3 und ASTM A269 / A270
Kennzeichnungen:	Abmessung, Werkstoffnummer, Schmelznummer, Herstellerzeichen
Bescheinigung:	Abnahmeprüfzeugnis nach EN 10204-3.1
Bemerkungen:	Rohre nach DIN 11866, Reihe A (DIN 11850) auf Anfrage erhältlich Technische Änderungen vorbehalten

Abmessungen zu Rohren nach DIN 11866, Reihe C (ASME BPE 2009)							
Rohr Standardlänge 6 Meter							
Größen	ø AD	ø ID	S	Gewicht	Artikel-Nummer	Artikel-Nummer	
Nennweiten				kg / m	Metallblank	Elektropoliert	
nach DIN 11866, Reihe C							
OD 1/8"	3.18	2.06	0.56	0.036	258.318.206.MB	258.318.206	
OD 1/4"	6.35	4.37	0.89	0.124	258.063.045.MB	258.063.045	
OD 3/8"	9.53	7.55	0.89	0.196	258.953.775.MB	258.953.775	
OD 1/2"	12.70	9.40	1.65	0.457	258.127.094.MB	258.127.094	
OD 3/4"	19.05	15.75	1.65	0.720	258.195.157.MB	258.195.157	
OD 1"	25.40	22.10	1.65	0.982	258.254.221.MB	258.254.221	
OD 1 1/2"	38.10	34.80	1.65	1.507	258.381.348.MB	258.381.348	
OD 2"	50.80	47.50	1.65	2.033	258.508.475.MB	258.508.475	
OD 2 1/2"	63.50	60.20	1.65	2.559	258.635.602.MB	258.635.602	
OD 3"	76.20	72.90	1.65	3.083	258.761.719.MB	258.761.719	
OD 4"	101.60	97.38	2.11	5.262	258.101.974.MB	258.101.974	
OD 6"	152.40	146.86	2.77	10.390	258.152.146.MB	258.152.146	

The diagram shows a cross-section of a pipe. The wall thickness is labeled 'S'. The inner diameter is labeled 'øID' and the outer diameter is labeled 'øAD'. A dashed horizontal line indicates the center of the pipe.

Alle Masse (sofern nicht anders angegeben) in mm.

Bogen gleichschenkelig 45°

Produktgruppe:	Schweiss-Fittings
Bezeichnung:	Bogen gleichschenkelig 45° nach DIN 11865
Geltende Normen:	DIN 11865 / Rohrabmessung nach DIN 11866 Reihe B (ISO 1127)
Werkstoffe:	Nahtlos oder geschweisstes austenitisches Edelstahlrohr W Nr. 1.4435 BN2 (Fe < 0,5%) nach EN 10088-1
Zulässige Sterilisationstemperaturen:	150°C
Ausführungsart / Oberflächenbeschaffenheit:	Anschweisenden winkelrecht, vorbereitet für Orbitalschweissung Metallblank: Ra innen < 0.8 µm, Ra aussen < 0.8 µm Elektropoliert: Ra innen < 0.6 µm, Ra aussen < 0.8 µm
Rohr-Hygiene-Klassen:	H3 nach DIN 11866 *H4 (Ra < 0.4 µm), *H5 (Ra < 0.25 µm) / *auf Anfrage erhältlich
Toleranzen:	Nach ISO 5252 D4/T3 und ASTM A269 / A270
Kennzeichnungen:	Abmessung, Werkstoffnummer, Schmelznummer, Herstellerzeichen
Bescheinigung:	Abnahmeprüfzeugnis nach EN 10204-3.1
Bemerkungen:	Abmessungen nach DIN 11866, Reihe A (DIN 11850) auf Anfrage erhältlich Technische Änderungen vorbehalten

Abmessungen zu Bogen 45° nach DIN 11865							
Größen	d	S	I	MR	Artikel-Nummer	Artikel-Nummer	
Nennweiten					Metallblank	Elektropoliert	
nach DIN 11866, Reihe B (ISO 1127)							
ISO DN	8	13.50	1.60	33.30	20.00	252.135.103.45MB	252.135.103.45
ISO DN	10	17.20	1.60	36.60	28.00	252.172.140.45MB	252.172.140.45
ISO DN	15	21.30	1.60	37.40	30.00	252.213.181.45MB	252.213.181.45
ISO DN	20	26.90	1.60	51.80	28.50	252.269.237.45MB	252.269.237.45
ISO DN	25	33.70	2.00	55.70	38.00	252.337.297.45MB	252.337.297.45
ISO DN	32	42.40	2.00	59.70	47.50	252.424.384.45MB	252.424.384.45
ISO DN	40	48.30	2.00	63.60	57.00	252.483.443.45MB	252.483.443.45
ISO DN	50	60.30	2.00	71.50	76.00	252.603.563.45MB	252.603.563.45
ISO DN	65	76.10	2.00	94.40	95.00	252.761.721.45MB	252.761.721.45
ISO DN	80	88.90	2.30	102.40	114.50	252.889.844.45MB	252.889.844.45
ISO DN	100	114.30	2.30	118.20	152.50	252.114.109.45MB	252.114.109.45

Bogen gleichschenkelig 45°

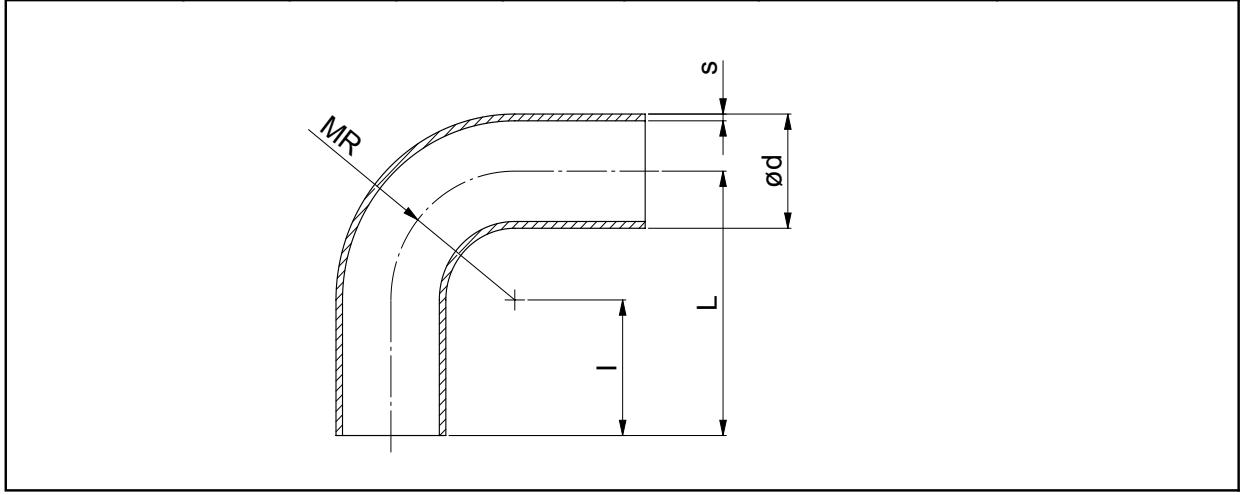
Produktgruppe:	Schweiss-Fittings
Bezeichnung:	Bogen gleichschenkelig 45° nach DIN 11865
Geltende Normen:	DIN 11865 / Rohrabmessung nach DIN 11866 Reihe C (ASME BPE 2009)
Werkstoffe:	Nahtlos oder geschweisstes austenitisches Edelstahlrohr W Nr. 1.4435 BN2 (Fe < 0,5%) nach EN 10088-1
Zulässige Sterilisationstemperaturen:	150°C
Ausführungsart / Oberflächenbeschaffenheit:	Anschweisenden winkelrecht, vorbereitet für Orbitalschweissung Metallblank: Ra innen < 0.8 µm, Ra aussen < 0.8 µm Elektropoliert: Ra innen < 0.6 µm, Ra aussen < 0.8 µm
Rohr-Hygiene-Klassen:	H3 nach DIN 11866 *H4 (Ra < 0.4 µm), *H5 (Ra < 0.25 µm) / *auf Anfrage erhältlich
Toleranzen:	Nach ISO 5252 D4/T3 und ASTM A269 / A270
Kennzeichnungen:	Abmessung, Werkstoffnummer, Schmelznummer, Herstellerzeichen
Bescheinigung:	Abnahmeprüfzeugnis nach EN 10204-3.1B
Bemerkungen:	Abmessungen nach DIN 11866, Reihe A (DIN 11850) auf Anfrage erhältlich Technische Änderungen vorbehalten

Abmessungen zu Bogen 45° nach DIN 11865							
Größen	d	S	I	MR	Artikel-Nummer	Artikel-Nummer	
Nennweiten					Metallblank	Elektropoliert	
nach DIN 11866, Reihe C (ASME BPE 2009)							
OD	1/4"	6.35	0.89	50.80	15.90	252.063.045.45MB	252.063.045.45
OD	3/8"	9.53	0.89	50.80	23.80	252.095.077.45MB	252.095.077.45
OD	1/2"	12.70	1.65	57.20	27.00	252.127.094.45MB	252.127.094.45
OD	3/4"	19.05	1.65	57.20	26.00	252.195.157.45MB	252.195.157.45
OD	1"	25.40	1.65	57.20	38.10	252.254.221.45MB	252.254.221.45
OD	1 1/2"	38.10	1.65	63.50	57.20	252.381.348.45MB	252.371.348.45
OD	2"	50.80	1.65	76.20	76.20	252.508.475.45MB	252.508.475.45
OD	2 1/2"	63.50	1.65	85.70	95.30	252.635.602.45MB	252.635.602.45
OD	3"	76.20	1.65	92.10	114.30	252.762.729.45MB	252.762.729.45
OD	4"	101.60	2.11	114.30	152.40	252.101.973.45MB	252.101.973.45
OD	6"	152.40	2.77	158.80	228.60	252.152.146.45MB	252.152.146.45

Bogen gleichschenkelig 90°

Produktgruppe:	Schweiss-Fittings
Bezeichnung:	Bogen gleichschenkelig 90° nach DIN 11865
Geltende Normen:	DIN 11865 / Rohrabmessung nach DIN 11866 Reihe B (ISO 1127)
Werkstoffe:	Nahtlos oder geschweisstes austenitisches Edelstahlrohr W Nr. 1.4435 BN2 (Fe < 0,5%) nach EN 10088-1
Zulässige Sterilisationstemperaturen:	150°C
Ausführungsart / Oberflächenbeschaffenheit:	Anschweisenden winkelrecht, vorbereitet für Orbitalschweissung Metallblank: Ra innen < 0.8 µm, Ra aussen < 0.8 µm Elektropoliert: Ra innen < 0.6 µm, Ra aussen < 0.8 µm
Rohr-Hygiene-Klassen:	H3 nach DIN 11866 *H4 (Ra < 0.4 µm), *H5 (Ra < 0.25 µm) / *auf Anfrage erhältlich
Toleranzen:	Nach ISO 5252 D4/T3 und ASTM A269 / A270
Kennzeichnungen:	Abmessung, Werkstoffnummer, Schmelznummer, Herstellerzeichen
Bescheinigung:	Abnahmeprüfzeugnis nach EN 10204-3.1
Bemerkungen:	Abmessungen nach ISO 11865 Technische Änderungen vorbehalten

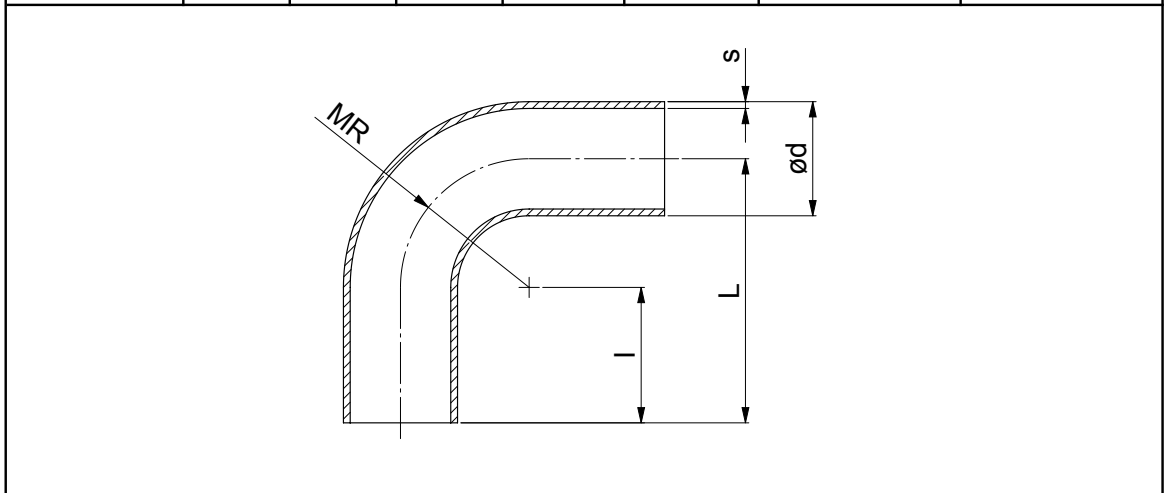
Abmessungen zu Bogen 90° nach DIN 11865								
Größen	d	S	L	I	MR	Artikel-Nummer	Artikel-Nummer	
Nennweiten						Metallblank	Elektropoliert	
nach DIN 11866, Reihe B (ISO 1127)								
ISO DN	8	13.50	1.60	45.00	25.00	20.00	252.135.103.MB	252.135.103
ISO DN	10	17.20	1.60	53.00	25.00	28.00	252.172.140.MB	252.172.140
ISO DN	15	21.30	1.60	55.00	25.00	30.00	252.213.181.MB	252.213.181
ISO DN	20	26.90	1.60	68.50	40.00	28.50	252.269.237.MB	252.269.237
ISO DN	25	33.70	2.00	78.00	40.00	38.00	252.337.297.MB	252.337.297
ISO DN	32	42.40	2.00	87.50	40.00	47.50	252.424.384.MB	252.424.384
ISO DN	40	48.30	2.00	97.00	40.00	57.00	252.483.443.MB	252.483.443
ISO DN	50	60.30	2.00	116.00	40.00	76.00	252.603.563.MB	252.603.563
ISO DN	65	76.10	2.00	150.00	55.00	95.00	252.761.721.MB	252.761.721
ISO DN	80	88.90	2.30	169.50	55.00	114.50	252.889.844.MB	252.889.844
ISO DN	100	114.30	2.30	207.50	55.00	152.50	252.114.109.MB	252.114.109



Bogen gleichschenkelig 90°

Produktgruppe:	Schweiss-Fittings
Bezeichnung:	Bogen gleichschenkelig 90° nach DIN 11865
Geltende Normen:	DIN 11865 / Rohrabmessung nach DIN 11866 Reihe C (ASME BPE 2009)
Werkstoffe:	Nahtlos oder geschweisstes austenitisches Edelstahlrohr W Nr. 1.4435 BN2 (Fe < 0,5%) nach EN 10088-1
Zulässige Sterilisationstemperaturen:	150°C
Ausführungsart / Oberflächenbeschaffenheit:	Anschweisenden winkelrecht, vorbereitet für Orbitalschweissung Metallblank: Ra innen < 0.8 µm, Ra aussen < 0.8 µm Elektropoliert: Ra innen < 0.6 µm, Ra aussen < 0.8 µm
Rohr-Hygiene-Klassen:	H3 nach DIN 11866 *H4 (Ra < 0.4 µm), *H5 (Ra < 0.25 µm) / *auf Anfrage erhältlich
Toleranzen:	Nach DIN EN 1127 / ISO 5252 D4/T3 und ASTM A269 / A270
Kennzeichnungen:	Abmessung, Werkstoffnummer, Schmelznummer, Herstellerzeichen
Bescheinigung:	Abnahmeprüfzeugnis nach EN 10204-3.1B
Bemerkungen:	Abmessungen nach DIN 11866, Reihe A (DIN 11850) auf Anfrage erhältlich Technische Änderungen vorbehalten

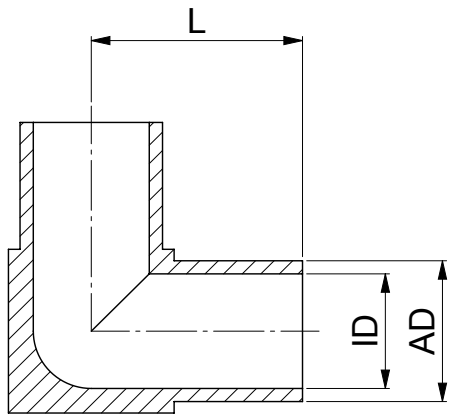
Abmessungen zu Bogen 90° nach DIN 11865								
Größen	d	S	L / A	I	MR	Artikel-Nummer	Artikel-Nummer	
Nennweiten						Metallblank	Elektropoliert	
nach DIN 11866 Reihe C (ASME BPE 2009)								
OD	1/4"	6.35	0.89	66.70	50.80	14.30	252.063.045.MB	252.063.045
OD	3/8"	9.53	0.89	66.70	42.70	28.60	252.095.077.MB	252.095.077
OD	1/2"	12.70	1.65	76.20	49.20	28.60	252.127.094.MB	252.127.094
OD	3/4"	19.05	1.65	76.20	50.20	28.60	252.195.157.MB	252.195.157
OD	1"	25.40	1.65	76.20	38.10	38.10	252.254.221.MB	252.254.221
OD	1 1/2"	38.10	1.65	95.30	38.10	57.20	252.381.348.MB	252.381.348
OD	2"	50.80	1.65	120.70	44.50	76.20	252.508.475.MB	252.508.475
OD	2 1/2"	63.50	1.65	139.70	44.50	95.30	252.635.602.MB	252.635.602
OD	3"	76.20	1.65	158.50	44.50	114.30	252.762.729.MB	252.762.729
OD	4"	101.60	2.11	203.20	50.80	152.40	252.101.974.MB	252.101.974
OD	6"	152.40	2.77	292.10	63.50	228.60	252.152.146.MB	252.152.146



Bogen 90° gleichschenkelig (aus Vollmaterial)

Produktgruppe:	Schweiss-Fittings
Bezeichnung:	Bogen 90° gleichschenkelig (aus Vollmaterial)
Geltende Normen:	Rohrabmessung nach DIN 11866 Reihe B (ISO 1127)
Werkstoffe:	WNr. 1.4435 BN2 (Fe < 0,5%) nach EN 10088
Zulässige Sterilisationstemperaturen:	150°C
Ausführungsart / Oberflächenbeschaffenheit:	Oberflächen innen und aussen metallisch blank. Anschweissenden winkelrecht vorbereitet für Schweissung. Ra innen < 0.6 µm, Ra aussen < 0.8 µm
Rohr-Hygieneklassen:	H 3 nach DIN 11866
Kennzeichnungen:	Werkstoffnummer, Schmelznummer, Herstellerzeichen
Bescheinigung:	Abnahmeprüfzeugnis nach EN 10204-3.1
Option:	Auf Wunsch elektropoliert. Weitere Dimensionen auf Anfrage erhältlich
Bemerkungen:	Alle Abmessungen aus Vollmaterial gefertigt Technische Änderungen vorbehalten

Abmessungen zu Bogen 90°					
Größen	AD	ID	L	Artikel-Nummer	
Nennweiten					
nach DIN 11866, Reihe B (ISO 1127)					
ISO DN 6	10.2	7.0	24.0	252.045.006	
ISO DN 8	13.5	10.3	24.0	252.045.008	
ISO DN 10	17.2	14.0	24.0	252.045.010	



SCHWEISS-FITTINGS

T-Stück, egal

Produktgruppe:	Schweiss-Fittings
Bezeichnung:	T-Stück, egal nach DIN 11865
Geltende Normen:	DIN 11865 / Rohrabmessung nach DIN 11866 Reihe B (ISO 1127)
Werkstoffe:	Nahtlos oder geschweisstes austenitisches Edelstahlrohr WNR.-1.4435 BN2 (Fe <0.5%) nach EN 10088-1, Schweissnaht Fe < 1% 150°C
Zulässige Sterilisationstemperaturen:	150°C
Ausführungsart / Oberflächenbeschaffenheit:	Anschweisenden winkelrecht, vorbereitet für Orbitalschweissung Metallblank: Ra innen < 0.8 µm, Ra aussen < 0.8 µm Elektropoliert: Ra innen < 0.6 µm, Ra aussen < 0.8 µm
Rohr-Hygiene-Klassen:	H3 nach DIN 11866 *H4 (Ra < 0.4 µm), *H5 (Ra < 0.25 µm) / *auf Anfrage erhältlich
Toleranzen:	Nach ISO 5252 D4/T3 und ASTM A269 / A270
Kennzeichnungen:	Abmessung, Werkstoffnummer, Schmelznummer, Herstellerzeichen
Bescheinigung:	Abnahmeprüfzeugnis nach EN 10204-3.1
Bemerkungen:	Abmessungen nach DIN 11866, Reihe A (DIN 11850) auf Anfrage erhältlich T-Stücke mit kurzem Abgang ebenfalls auf Anfrage erhältlich Technische Änderungen vorbehalten

Abmessungen zu T-Stück, egal								
Größen		D / d	S1 / S2	L	I	Artikel-Nummer		
Nennweiten						Metallblank	Elektropoliert	
nach DIN 11866 Reihe B (ISO 1127)								
ISO DN	8 x 8	13.50 x 13.50	1.60 / 1.60	64.00	32.00	253.135.103.MB	253.135.103	
ISO DN	10 x 8	17.20 x 13.50	1.60 / 1.60	68.00	34.00	253.172.135.MB	253.172.135	
ISO DN	10 x 10	17.20 x 17.20	1.60 / 1.60	68.00	34.00	253.172.140.MB	253.172.140	
ISO DN	15 x 8	21.30 x 13.50	1.60 / 1.60	72.00	36.00	253.213.135.MB	253.213.135	
ISO DN	15 x 10	21.30 x 17.20	1.60 / 1.60	72.00	36.00	253.213.172.MB	253.213.172	
ISO DN	15 x 15	21.30 x 21.30	1.60 / 1.60	72.00	36.00	253.213.181.MB	253.213.181	
ISO DN	20 x 8	26.90 x 13.50	1.60 / 1.60	110.00	55.00	253.269.135.MB	253.269.135	
ISO DN	20 x 10	26.90 x 17.20	1.60 / 1.60	110.00	55.00	253.269.172.MB	253.269.172	
ISO DN	20 x 15	26.90 x 21.30	1.60 / 1.60	110.00	55.00	253.269.213.MB	253.269.213	
ISO DN	20 x 20	26.90 x 26.90	1.60 / 1.60	110.00	55.00	253.269.237.MB	253.269.237	

Alle Masse (sofern nicht anders angegeben) in mm.

Connectors Verbindungstechnik AG, Zürcherstrasse 53, CH-8317 Tagelswangen, Telefon: +41 (0)52 354 68 68, Telefax: +41 (0)52 354 68 60
Katalog Steriltechnik Version CS004, Printed 07/2014, Version 2. Mehr Informationen auf www.connectors.ch oder per E-Mail: info@connectors.ch

SCHWEISS-FITTINGS

T-Stück, egal

Produktgruppe:

Schweiss-Fittings

Bezeichnung:

DIN 11865 / Rohrabmessung nach DIN 11866 Reihe B (ISO 1127)

Bemerkungen:

Abmessungen nach DIN 11866, Reihe A (DIN 11850) auf Anfrage erhältlich
T-Stücke mit kurzem Abgang ebenfalls auf Anfrage erhältlich
Technische Änderungen vorbehalten

Abmessungen zu T-Stück, egal							
Größen	D / d	S1 / S2	L	I	Artikel-Nummer	Artikel-Nummer	
Nennweiten					Metallblank	Elektropoliert	
nach DIN 11866, Reihe B (ISO 1127)							
ISO DN	25 x 10	33.70 x 17.20	2.00 / 1.60	120.00	60.00	253.337.172.MB	253.337.172
ISO DN	25 x 15	33.70 x 21.30	2.00 / 1.60	120.00	60.00	253.337.213.MB	253.337.213
ISO DN	25 x 20	33.70 x 26.90	2.00 / 1.60	120.00	60.00	253.337.269.MB	253.337.269
ISO DN	25 x 25	33.70 x 33.70	2.00 / 2.00	120.00	60.00	253.337.297.MB	253.337.297
ISO DN	32 x 15	42.40 x 21.30	2.00 / 1.60	130.00	65.00	253.424.213.MB	253.424.213
ISO DN	32 x 20	42.40 x 26.90	2.00 / 1.60	130.00	65.00	253.424.269.MB	253.424.269
ISO DN	32 x 25	42.40 x 33.70	2.00 / 2.00	130.00	65.00	253.424.337.MB	253.424.337
ISO DN	32 x 32	42.40 x 42.40	2.00 / 2.00	130.00	65.00	253.424.384.MB	253.424.384
ISO DN	40 x 15	48.30 x 21.30	2.00 / 1.60	130.00	65.00	253.483.213.MB	253.483.213
ISO DN	40 x 20	48.30 x 26.90	2.00 / 1.60	130.00	65.00	253.483.269.MB	253.483.269
ISO DN	40 x 25	48.30 x 33.70	2.00 / 2.00	130.00	65.00	253.483.337.MB	253.483.337
ISO DN	40 x 32	48.30 x 42.40	2.00 / 2.00	130.00	65.00	253.483.424.MB	253.483.424
ISO DN	40 x 40	48.30 x 48.30	2.00 / 2.00	130.00	65.00	253.483.443.MB	253.483.443
ISO DN	50 x 20	60.30 x 26.90	2.00 / 1.60	180.00	90.00	253.603.269.MB	253.603.269
ISO DN	50 x 25	60.30 x 33.70	2.00 / 2.00	180.00	90.00	253.603.337.MB	253.603.337
ISO DN	50 x 32	60.30 x 42.40	2.00 / 2.00	180.00	90.00	253.603.424.MB	253.603.424
ISO DN	50 x 40	60.30 x 48.30	2.00 / 2.00	180.00	90.00	253.603.483.MB	253.603.483
ISO DN	50 x 50	60.30 x 60.30	2.00 / 2.00	180.00	90.00	253.603.563.MB	253.603.563
ISO DN	65 x 25	76.10 x 33.70	2.00 / 2.00	220.00	90.00	253.761.337.MB	253.761.337
ISO DN	65 x 32	76.10 x 42.40	2.00 / 2.00	220.00	90.00	253.761.424.MB	253.761.424
ISO DN	65 x 40	76.10 x 48.30	2.00 / 2.00	220.00	90.00	253.761.483.MB	253.761.483
ISO DN	65 x 50	76.10 x 60.30	2.00 / 2.00	220.00	90.00	253.761.603.MB	253.761.603
ISO DN	65 x 65	76.10 x 76.10	2.00 / 2.00	220.00	110.00	253.761.721.MB	253.761.721
ISO DN	80 x 32	88.90 x 42.40	2.30 / 2.00	260.00	110.00	253.889.424.MB	253.889.424
ISO DN	80 x 40	88.90 x 48.30	2.30 / 2.00	260.00	110.00	253.889.483.MB	253.889.483
ISO DN	80 x 50	88.90 x 60.30	2.30 / 2.00	160.00	110.00	253.889.603.MB	253.889.603
ISO DN	80 x 65	88.90 x 76.10	2.30 / 2.00	260.00	110.00	253.889.761.MB	253.889.761
ISO DN	80 x 80	88.90 x 88.90	2.30 / 2.30	260.00	130.00	253.889.884.MB	253.889.884
ISO DN	100 x 50	114.30 x 60.30	2.30 / 2.00	320.00	130.00	253.114.603.MB	253.114.603
ISO DN	100 x 65	114.30 x 76.10	2.30 / 2.00	320.00	130.00	253.114.761.MB	253.114.761
ISO DN	100 x 80	114.30 x 88.90	2.30 / 2.30	320.00	130.00	253.114.889.MB	253.114.889

SCHWEISS-FITTINGS

T-Stück, egal

Produktgruppe:	Schweiss-Fittings
Bezeichnung:	T-Stück, egal nach DIN 11865
Geltende Normen:	DIN 11865 / Rohrabmessung nach DIN 11866 Reihe C (ASME BPE 2009)
Werkstoffe:	Nahtlos oder geschweisstes austenitisches Edelstahlrohr WNR.-1.4435 BN2 (Fe <0.5%) nach EN 10088-1, Schweissnaht Fe < 1% 150°C
Zulässige Sterilisationstemperaturen:	150°C
Ausführungsart / Oberflächenbeschaffenheit:	Anschweisenden winkelrecht, vorbereitet für Orbitalschweissung Metallblank: Ra innen < 0.8 µm, Ra aussen < 0.8 µm Elektropoliert: Ra innen < 0.6 µm, Ra aussen < 0.8 µm
Rohr-Hygieneklassen:	H3 nach DIN 11866 *H4 (Ra < 0.4 µm), *H5 (Ra < 0.25 µm) / *auf Anfrage erhältlich
Toleranzen:	Nach ISO 5252 D4/T3 und ASTM A269 / A270
Kennzeichnungen:	Abmessung, Werkstoffnummer, Schmelznummer, Herstellerzeichen
Bescheinigung:	Abnahmeprüfzeugnis nach EN 10204-3.1
Bemerkungen:	Abmessungen nach DIN 11866, Reihe A (DIN 11850) auf Anfrage erhältlich T-Stücke mit kurzem Abgang ebenfalls auf Anfrage erhältlich Technische Änderungen vorbehalten

Abmessungen zu T-Stück, egal nach DIN 11865										
Größen			D / d		S1 / S2		L		Artikel-Nummer	
Nennweiten									Metallblank Elektropoliert	
nach DIN 11866, Reihe C (ASME BPE)										
BS	1/4"	x	1/4"	6.35 x	6.35	0.89 / 0.89	89.00	44.50	253.063.045.MB	253.063.045
BS	3/8"	x	1/4"	9.53 x	6.35	0.89 / 0.89	89.00	44.50	253.095.063.MB	253.095.063
BS	3/8"	x	3/8"	9.53 x	9.53	0.89 / 0.89	89.00	44.50	253.095.077.MB	253.095.077
BS	1/2"	x	1/4"	12.70 x	6.35	1.65 / 0.89	95.20	47.60	253.127.063.MB	253.127.094
BS	1/2"	x	3/8"	12.70 x	9.53	1.65 / 0.89	95.20	47.60	253.127.095.MB	253.127.095
BS	1/2"	x	1/2"	12.70 x	12.70	1.65 / 1.65	95.20	47.60	253.127.094.MB	253.127.094
BS	3/4"	x	1/4"	19.05 x	6.35	1.65 / 0.89	101.60	50.80	253.195.063.MB	253.195.063
BS	3/4"	x	3/8"	19.05 x	9.53	1.65 / 0.89	101.60	50.80	253.195.095.MB	253.195.095
BS	3/4"	x	1/2"	19.05 x	12.70	1.65 / 1.65	101.60	50.80	253.195.127.MB	253.195.127
BS	3/4"	x	3/4"	19.05 x	19.05	1.65 / 1.65	101.60	50.80	253.195.157.MB	253.195.157

Alle Masse (sofern nicht anders angegeben) in mm.

Connectors Verbindungstechnik AG, Zürcherstrasse 53, CH-8317 Tagelswangen, Telefon: +41 (0)52 354 68 68, Telefax: +41 (0)52 354 68 60
Katalog Steriltechnik Version CS004, Printed 07/2014, Version 2. Mehr Informationen auf www.connectors.ch oder per E-Mail: info@connectors.ch

SCHWEISS-FITTINGS

T-Stück, egal

Produktgruppe:

Schweiss-Fittings

Bezeichnung:

DIN 11865 / Rohrabmessung nach DIN 11866 Reihe C (ASME BPE 2009)

Bemerkungen:

Abmessungen nach DIN 11866, Reihe A (DIN 11850) auf Anfrage erhältlich
T-Stücke mit kurzem Abgang ebenfalls auf Anfrage erhältlich
Technische Änderungen vorbehalten

Abmessungen zu T-Stück, egal nach DIN 11865										
Größen				D / d		S1 / S2	L	l	Artikel-Nummer	
Nennweiten									Metallblank	Elektropoliert
nach DIN 11866 Reihe C (ASME BPE 2009)										
BS	1"	x	1/4"	25.40 x	6.35	1.65 / 0.89	108.00	54.00	253.254.063.MB	253.254.063
BS	1"	x	3/8"	25.40 x	9.53	1.65 / 0.89	108.00	54.00	253.254.095.MB	253.254.095
BS	1"	x	1/2"	25.40 x	12.70	1.65 / 1.65	108.00	54.00	253.254.127.MB	253.254.127
BS	1"	x	3/4"	25.40 x	19.05	1.65 / 1.65	108.00	54.00	253.254.195.MB	253.254.195
BS	1"	x	1"	25.40 x	25.40	1.65 / 1.65	108.00	54.00	253.254.221.MB	253.254.221
BS	1 1/2"	x	1/2"	38.10 x	12.70	1.65 / 1.65	120.60	60.30	253.381.127.MB	253.381.127
BS	1 1/2"	x	3/4"	38.10 x	19.05	1.65 / 1.65	120.60	60.30	253.381.195.MB	253.381.195
BS	1 1/2"	x	1"	38.10 x	25.40	1.65 / 1.65	120.60	60.30	253.381.254.MB	253.381.254
BS	1 1/2"	x	1 1/2"	38.10 x	38.10	1.65 / 1.65	120.60	60.30	253.381.348.MB	253.381.348
BS	2"	x	1/2"	50.80 x	12.70	1.65 / 1.65	146.00	66.70	253.508.127.MB	253.508.127
BS	2"	x	3/4"	50.80 x	19.05	1.65 / 1.65	146.00	66.70	253.508.195.MB	253.508.195
BS	2"	x	1"	50.80 x	25.40	1.65 / 1.65	146.00	66.70	253.508.254.MB	253.508.254
BS	2"	x	1 1/2"	50.80 x	38.10	1.65 / 1.65	146.00	66.70	253.508.381.MB	253.508.381
BS	2"	x	2"	50.80 x	50.80	1.65 / 1.65	146.00	66.70	253.508.475.MB	253.508.475
BS	2 1/2"	x	1/2"	63.50 x	12.70	1.65 / 1.65	158.80	73.00	253.635.127.MB	253.635.127
BS	2 1/2"	x	3/4"	63.50 x	19.05	1.65 / 1.65	158.80	73.00	253.635.195.MB	253.635.195
BS	2 1/2"	x	1"	63.50 x	25.40	1.65 / 1.65	158.80	73.00	253.635.254.MB	253.635.254
BS	2 1/2"	x	1 1/2"	63.50 x	38.10	1.65 / 1.65	158.80	73.00	253.635.381.MB	253.635.381
BS	2 1/2"	x	2"	63.50 x	50.80	1.65 / 1.65	158.80	73.00	253.635.508.MB	253.635.508
BS	2 1/2"	x	2 1/2"	63.50 x	63.50	1.65 / 1.65	158.80	73.00	253.635.602.MB	253.635.602
BS	3"	x	1/2"	76.20 x	12.70	1.65 / 1.65	171.40	79.40	253.762.127.MB	253.762.127
BS	3"	x	3/4"	76.20 x	19.05	1.65 / 1.65	171.40	79.40	253.762.195.MB	253.762.195
BS	3"	x	1"	76.20 x	25.40	1.65 / 1.65	171.40	79.40	253.762.254.MB	253.762.254
BS	3"	x	1 1/2"	76.20 x	38.10	1.65 / 1.65	171.40	79.40	253.762.381.MB	253.762.381
BS	3"	x	2"	76.20 x	50.80	1.65 / 1.65	171.40	79.40	253.762.508.MB	253.762.508
BS	3"	x	2 1/2"	76.20 x	63.50	1.65 / 1.65	171.40	79.40	253.762.635.MB	253.762.635
BS	3"	x	3"	76.20 x	76.20	1.65 / 1.65	171.40	79.40	253.762.729.MB	253.762.729
BS	4"	x	1/2"	101.60 x	12.70	2.11 / 1.65	209.60	98.40	253.101.127.MB	253.101.127
BS	4"	x	3/4"	101.60 x	19.05	2.11 / 1.65	209.60	98.40	253.101.195.MB	253.101.195
BS	4"	x	1"	101.60 x	25.40	2.11 / 1.65	209.60	98.40	253.101.254.MB	253.101.254
BS	4"	x	1 1/2"	101.60 x	38.10	2.11 / 1.65	209.60	98.40	253.101.381.MB	253.101.381
BS	4"	x	2"	101.60 x	50.80	2.11 / 1.65	209.60	98.40	253.101.508.MB	253.101.508
BS	4"	x	2 1/2"	101.60 x	63.50	2.11 / 1.65	209.60	98.40	253.101.635.MB	253.101.635
BS	4"	x	3"	101.60 x	76.20	2.11 / 1.65	209.60	98.40	253.101.762.MB	253.101.762
BS	4"	x	4"	101.60 x	101.60	2.11 / 2.11	209.60	104.80	253.101.974.MB	253.101.974
BS	6"	x	4"	152.40 x	101.60	2.77 / 2.11	285.80	130.20	253.152.101.MB	253.152.101
BS	6"	x	6"	152.40 x	152.40	2.77 / 2.77	285.80	142.90	253.152.146.MB	253.152.146

T-Stück, egal (aus Vollmaterial)

Produktgruppe:	Schweiss-Fittings
Bezeichnung:	T-Stück, egal (aus Vollmaterial)
Geltende Normen:	Rohrabmessung nach DIN 11866 Reihe B (ISO 1127)
Werkstoffe:	WNr. 1.4435 BN2 (Fe < 0,5%) nach EN 10088
Zulässige Sterilisationstemperaturen:	150°C
Ausführungsart / Oberflächenbeschaffenheit:	Oberflächen innen und aussen metallisch blank. Anschweissenden winkelrecht vorbereitet für Schweissung. Ra innen < 0.4 µm, Ra aussen < 0.8 µm
Rohr-Hygieneklassen:	H3 / H4 nach DIN 11866
Kennzeichnungen:	Werkstoffnummer, Schmelznummer, Herstellerzeichen
Bescheinigung:	Abnahmeprüfzeugnis nach EN 10204-3.1
Option:	Auf Wunsch elektropoliert. Weitere Dimensionen auf Anfrage erhältlich
Bemerkungen:	Alle Abmessungen aus Vollmaterial gefertigt Technische Änderungen vorbehalten

Abmessungen zu T-Stück (aus Vollmaterial)					
Größen	AD	ID	L	Artikel-Nummer	
Nennweiten					
nach DIN 11866 Reihe B (ISO 1127)					
ISO DN	6	10.2	7.0	24.0	253.045.006
ISO DN	8	13.5	10.3	24.0	253.045.008
					<p>The diagram shows a cross-section of a T-joint. The horizontal pipe has a length of 2L, with L on each side of the vertical branch. The vertical branch has an outer diameter of AD and an inner diameter of ID. The drawing uses hatching to indicate the different components and their assembly.</p>

Kreuzstück, egal (aus Vollmaterial)

Produktgruppe:	Schweiss-Fittings
Bezeichnung:	Kreuzstück, egal (aus Vollmaterial)
Geltende Normen:	Rohrabmessung nach DIN 11866 Reihe B (ISO 1127)
Werkstoffe:	WNr. 1.4435 BN2 (Fe < 0,5%) nach EN 10088
Zulässige Sterilisationstemperaturen:	150°C
Ausführungsart / Oberflächenbeschaffenheit:	Oberflächen innen und aussen metallisch blank. Anschweisenden winkeltrecht vorbereitet für Schweissung. Ra innen < 0.4 µm, Ra aussen < 0.8 µm
Rohr-Hygieneklassen:	H3 / H4 nach DIN 11866
Kennzeichnungen:	Werkstoffnummer, Schmelznummer, Herstellerzeichen
Bescheinigung:	Abnahmeprüfzeugnis nach EN 10204-3.1
Option:	Auf Wunsch elektropoliert. Weitere Dimensionen auf Anfrage erhältlich
Bemerkungen:	Alle Abmessungen aus Vollmaterial gefertigt Technische Änderungen vorbehalten

Abmessungen zu Kreuzstück (aus Vollmaterial)					
Größen	AD	ID	L	Artikel-Nummer	
Nennweiten					
nach DIN 11866 Reihe B (ISO 1127)					
ISO DN 6	10.2	7.0	24.0	254.045.006	
ISO DN 8	13.5	10.3	24.0	254.045.008	
ISO DN 10	17.2	14.0	24.0	254.045.010	

Konus konzentrisch

Produktgruppe:	Schweiss-Fittings
Bezeichnung:	Konus konzentrisch
Geltende Normen:	DIN 11865 / Rohrabmessung nach DIN 11866 Reihe B (ISO 1127)
Werkstoffe:	WNr. 1.4435 BN2 (Fe < 0,5%) nach EN 10088
Zulässige Sterilisationstemperaturen:	150°C
Ausführungsart / Oberflächenbeschaffenheit:	Oberflächen innen und aussen metallisch blank. Anschweisenden winkelrecht vorbereitet für Orbitalschweissung. Ra innen < 0.8 µm, Ra aussen < 0.8 µm
Rohr-Hygiene-Klassen:	H3 nach DIN 11866 *H4 (Ra < 0.4 µm), *H5 (Ra < 0.25 µm) / *auf Anfrage erhältlich
Kennzeichnungen:	Werkstoffnummer, Schmelznummer, Herstellerzeichen
Bescheinigung:	Abnahmeprüfzeugnis nach EN 10204-3.1
Option:	Auf Wunsch elektropoliert. Weitere Dimensionen auf Anfrage erhältlich
Bemerkungen:	Technische Änderungen vorbehalten

Abmessungen zu Konus konzentrisch							
Größen	AD	ad	s1	s2	L	Artikel-Nr.	
Nennweiten							
nach DIN 11866 Reihe B (ISO 1127)							
DN 10 - DN 08	17.2	13.5	1.6	1.6	60.0	255.172.135.DOCK	
DN 15 - DN 08	21.3	13.5	1.6	1.6	60.0	255.213.135.DOCK	
DN 15 - DN 10	21.3	17.2	1.6	1.6	60.0	255.213.172.DOCK	
DN 20/1 - DN 08	26.9	13.5	1.6	1.6	60.0	255.269.135.DOCK	
DN 20/1 - DN 10	26.9	17.2	1.6	1.6	60.0	255.269.172.DOCK	
DN 20/1 - DN 15	26.9	21.3	1.6	1.6	60.0	255.269.213.DOCK	
DN 25/1 - DN 15	33.7	21.3	2.0	1.6	70.0	255.337.213.DOCK	
DN 25/1 - DN 20/1	33.7	26.9	2.0	1.6	70.0	255.337.269.DOCK	
DN 32 - DN 15	42.4	21.3	2.0	1.6	80.0	255.424.213.DOCK	
DN 32 - DN 20/1	42.4	26.9	2.0	1.6	80.0	255.424.269.DOCK	
DN 32 - DN 25/1	42.4	33.7	2.0	2.0	80.0	255.424.337.DOCK	
DN 40 - DN 15	48.3	21.3	2.0	1.6	90.0	255.483.213.DOCK	
DN 40 - DN 20/1	48.3	26.9	2.0	1.6	90.0	255.483.269.DOCK	
DN 40 - DN 25/1	48.3	33.7	2.0	2.0	90.0	255.483.337.DOCK	
DN 40 - DN 32	48.3	42.4	2.0	2.0	90.0	255.483.424.DOCK	

Konus konzentrisch

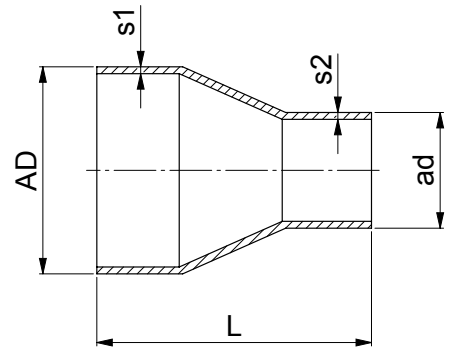
Produktgruppe:	Schweiss-Fittings
Bezeichnung:	Konus konzentrisch
Geltende Normen:	DIN 11865 / Rohrabmessung nach DIN 11866 Reihe B (ISO 1127)
Werkstoffe:	WNr. 1.4435 BN2 (Fe < 0,5%) nach EN 10088
Zulässige Sterilisationstemperaturen:	150°C
Ausführungsart / Oberflächenbeschaffenheit:	Oberflächen innen und aussen metallisch blank. Anschweisenden winkelrecht vorbereitet für Orbitalschweissung. Ra innen < 0.8 µm, Ra aussen < 0.8 µm
Rohr-Hygiene-Klassen:	H3 nach DIN 11866 *H4 (Ra < 0.4 µm), *H5 (Ra < 0.25 µm) / *auf Anfrage erhältlich
Kennzeichnungen:	Werkstoffnummer, Schmelznummer, Herstellerzeichen
Bescheinigung:	Abnahmeprüfzeugnis nach EN 10204-3.1
Option:	Auf Wunsch elektropoliert. Weitere Dimensionen auf Anfrage erhältlich
Bemerkungen:	Technische Änderungen vorbehalten

Abmessungen zu Konus konzentrisch							
Größen	AD	ad	s1	s2	L	Artikel-Nr.	
Nennweiten							
nach DIN 11866 Reihe B (ISO 1127)							
DN 50 - DN 20/1	60.3	26.9	2.0	1.6	100.0	255.603.269.DOCK	
DN 50 - DN 25/1	60.3	33.7	2.0	2.0	100.0	255.603.337.DOCK	
DN 50 - DN 32	60.3	42.4	2.0	2.0	100.0	255.603.424.DOCK	
DN 50 - DN 40	60.3	48.3	2.0	2.0	100.0	255.603.483.DOCK	
DN 65 - DN 25/1	76.1	33.7	2.0	2.0	110.0	255.761.337.DOCK	
DN 65 - DN 40	76.1	48.3	2.0	2.0	110.0	255.761.483.DOCK	
DN 65 - DN 50	76.1	60.3	2.0	2.0	110.0	255.761.603.DOCK	
DN 80 - DN 50	88.9	60.3	2.3	2.0	110.0	255.889.603.DOCK	
DN 80 - DN 65	88.9	76.1	2.3	2.0	110.0	255.889.761.DOCK	
DN 100 - DN 65	114.3	76.1	2.3	2.3	135.0	255.114.761.DOCK	
DN 100 - DN 80	114.3	88.9	2.3	2.3	135.0	255.114.889.DOCK	

Konus konzentrisch

Produktgruppe:	Schweiss-Fittings
Bezeichnung:	Konus konzentrisch
Geltende Normen:	DIN 11865 / Rohrabmessung nach DIN 11866 Reihe C (ASME BPE 2009)
Werkstoffe:	WNr. 1.4435 BN2 (Fe < 0,5%) nach EN 10088
Zulässige Sterilisationstemperaturen:	150°C
Ausführungsart / Oberflächenbeschaffenheit:	Oberflächen innen und aussen metallisch blank. Anschweisenden winkelrecht vorbereitet für Orbitalschweissung. Ra innen < 0.8 µm, Ra aussen < 0.8 µm
Rohr-Hygiene-Klassen:	H3 nach DIN 11866 *H4 (Ra < 0.4 µm), *H5 (Ra < 0.25 µm) / *auf Anfrage erhältlich
Kennzeichnungen:	Werkstoffnummer, Schmelznummer, Herstellerzeichen
Bescheinigung:	Abnahmeprüfzeugnis nach EN 10204-3.1
Option:	Auf Wunsch elektropoliert. Weitere Dimensionen auf Anfrage erhältlich
Bemerkungen:	Technische Änderungen vorbehalten

Abmessungen zu Konus konzentrisch						
Größen Nennweiten	AD	ad	s1	s2	L	Artikel-Nr.
nach DIN 11866 Reihe C (ASME BPE 2009)						
NW 1/2" - 1/4"	12.70	6.35	1.65	0.89	47.63	255.127.063.DOCK
NW 1/2" - 3/8"	12.70	9.53	1.65	0.89	47.63	255.127.095.DOCK
NW 3/4" - 3/8"	19.05	9.53	1.65	0.89	50.80	255.190.095.DOCK
NW 3/4" - 1/2"	19.05	12.70	1.65	1.65	53.98	255.190.127.DOCK
NW 1" - 1/2"	25.40	12.70	1.65	1.65	63.50	255.254.127.DOCK
NW 1" - 3/4"	25.40	19.05	1.65	1.65	53.98	255.254.190.DOCK
NW 1 1/2" - 1/2"	38.10	12.70	1.65	1.65	80.00	255.381.127.DOCK
NW 1 1/2" - 3/4"	38.10	19.05	1.65	1.65	76.20	255.381.190.DOCK
NW 1 1/2" - 1"	38.10	25.40	1.65	1.65	63.50	255.381.254.DOCK
NW 2" - 1"	50.80	25.40	1.65	1.65	85.73	255.508.254.DOCK
NW 2" - 1 1/2"	50.80	38.10	1.65	1.65	63.50	255.508.381.DOCK
NW 2 1/2" - 1 1/2"	63.50	38.10	1.65	1.65	85.73	255.635.381.DOCK
NW 2 1/2" - 2"	63.50	50.80	1.65	1.65	63.50	255.635.508.DOCK
NW 3" - 1 1/2"	76.20	38.10	1.65	1.65	107.95	255.762.381.DOCK
NW 3" - 2"	76.20	50.80	1.65	1.65	85.73	255.762.508.DOCK
NW 3" - 2 1/2"	76.20	63.50	1.65	1.65	66.68	255.762.635.DOCK
NW 4" - 2"	101.60	50.80	2.11	1.65	130.18	255.102.508.DOCK
NW 4" - 2 1/2"	101.60	63.50	2.11	1.65	107.95	255.102.635.DOCK
NW 4" - 3"	101.60	76.20	2.11	1.65	98.43	255.102.762.DOCK



Konus exzentrisch

Produktgruppe:	Schweiss-Fittings
Bezeichnung:	Konus exzentrisch
Geltende Normen:	DIN 11865 / Rohrabmessung nach DIN 11866, Reihe B (ISO 1127)
Werkstoffe:	WNr. 1.4435 BN2 (Fe < 0,5%) nach EN 10088
Zulässige Sterilisationstemperaturen:	150°C
Ausführungsart / Oberflächenbeschaffenheit:	Oberflächen innen und aussen metallisch blank. Anschweisenden winkelrecht vorbereitet für Orbitalschweissung. Ra innen < 0.8 µm, Ra aussen < 0.8 µm
Rohr-Hygiene-Klassen:	H3 nach DIN 11866 *H4 (Ra < 0.4 µm), *H5 (Ra < 0.25 µm) / *auf Anfrage erhältlich
Kennzeichnungen:	Werkstoffnummer, Schmelznummer, Herstellerzeichen
Bescheinigung:	Abnahmeprüfzeugnis nach EN 10204-3.1
Option:	Auf Wunsch elektropoliert. Weitere Dimensionen auf Anfrage erhältlich
Bemerkungen:	Technische Änderungen vorbehalten

Abmessungen zu Konus exzentrisch								
Größen	AD	ad	s1	s2	L	z	Artikel-Nr.	
Nennweiten								
nach DIN 11866 Reihe B (ISO 1127)								
DN 10 - DN 08	17.2	13.5	1.6	1.6	60.0	1.85	256.172.135.DOCK	
DN 15 - DN 08	21.3	13.5	1.6	1.6	60.0	3.90	256.213.135.DOCK	
DN 15 - DN 10	21.3	17.2	1.6	1.6	60.0	2.05	256.213.172.DOCK	
DN 20/1 - DN 08	26.9	13.5	1.6	1.6	60.0	6.70	256.269.135.DOCK	
DN 20/1 - DN 10	26.9	17.2	1.6	1.6	60.0	4.85	256.269.172.DOCK	
DN 20/1 - DN 15	26.9	21.3	1.6	1.6	60.0	2.80	256.269.213.DOCK	
DN 25/1 - DN 15	33.7	21.3	2.0	1.6	70.0	6.20	256.337.213.DOCK	
DN 25/1 - DN 20/1	33.7	26.9	2.0	1.6	70.0	3.40	256.337.269.DOCK	
DN 32 - DN 15	42.4	21.3	2.0	1.6	80.0	10.55	256.424.213.DOCK	
DN 32 - DN 20/1	42.4	26.9	2.0	1.6	80.0	7.75	256.424.269.DOCK	
DN 32 - DN 25/1	42.4	33.7	2.0	2.0	80.0	4.35	256.424.337.DOCK	
DN 40 - DN 15	48.3	21.3	2.0	1.6	90.0	13.50	256.483.213.DOCK	
DN 40 - DN 20/1	48.3	26.9	2.0	1.6	90.0	10.70	256.483.269.DOCK	
DN 40 - DN 25/1	48.3	33.7	2.0	2.0	90.0	7.30	256.483.337.DOCK	
DN 40 - DN 32	48.3	42.4	2.0	2.0	90.0	2.95	256.483.424.DOCK	

Konus exzentrisch

Produktgruppe:	Schweiss-Fittings
Bezeichnung:	Konus exzentrisch
Geltende Normen:	DIN 11865 / Rohrabmessung nach DIN 11866, Reihe B (ISO 1127)
Werkstoffe:	WNr. 1.4435 BN2 (Fe < 0,5%) nach EN 10088
Zulässige Sterilisationstemperaturen:	150°C
Ausführungsart / Oberflächenbeschaffenheit:	Oberflächen innen und aussen metallisch blank. Anschweisenden winkelrecht vorbereitet für Orbitalschweissung. Ra innen < 0.8 µm, Ra aussen < 0.8 µm
Rohr-Hygiene-Klassen:	H3 nach DIN 11866 *H4 (Ra < 0.4 µm), *H5 (Ra < 0.25 µm) / *auf Anfrage erhältlich
Kennzeichnungen:	Werkstoffnummer, Schmelznummer, Herstellerzeichen
Bescheinigung:	Abnahmeprüfzeugnis nach EN 10204-3.1
Option:	Auf Wunsch elektropoliert. Weitere Dimensionen auf Anfrage erhältlich
Bemerkungen:	Technische Änderungen vorbehalten

Abmessungen zu Konus exzentrisch								
Größen	AD	ad	s1	s2	L	z	Artikel-Nr.	
Nennweiten								
nach DIN 11866 Reihe B (ISO 1127)								
DN 50 - DN 20/1	60.3	26.9	2.0	1.6	100.0	16.70	256.603.269.DOCK	
DN 50 - DN 25/1	60.3	33.7	2.0	2.0	100.0	13.30	256.603.337.DOCK	
DN 50 - DN 32	60.3	42.4	2.0	2.0	100.0	8.95	256.603.424.DOCK	
DN 50 - DN 40	60.3	48.3	2.0	2.0	100.0	6.00	256.603.483.DOCK	
DN 65 - DN 25/1	76.1	33.7	2.0	2.0	110.0	21.20	256.761.337.DOCK	
DN 65 - DN 40	76.1	48.3	2.0	2.0	110.0	13.90	256.761.483.DOCK	
DN 65 - DN 50	76.1	60.3	2.0	2.0	110.0	7.90	256.761.603.DOCK	
DN 80 - DN 50	88.9	60.3	2.3	2.0	110.0	14.30	256.889.603.DOCK	
DN 80 - DN 65	88.9	76.1	2.3	2.0	110.0	6.40	256.889.761.DOCK	
DN 100 - DN 65	114.3	76.1	2.3	2.0	135.0	19.10	256.114.761.DOCK	
DN 100 - DN 80	114.3	88.9	2.3	2.3	135.0	12.70	256.114.889.DOCK	

Konus exzentrisch

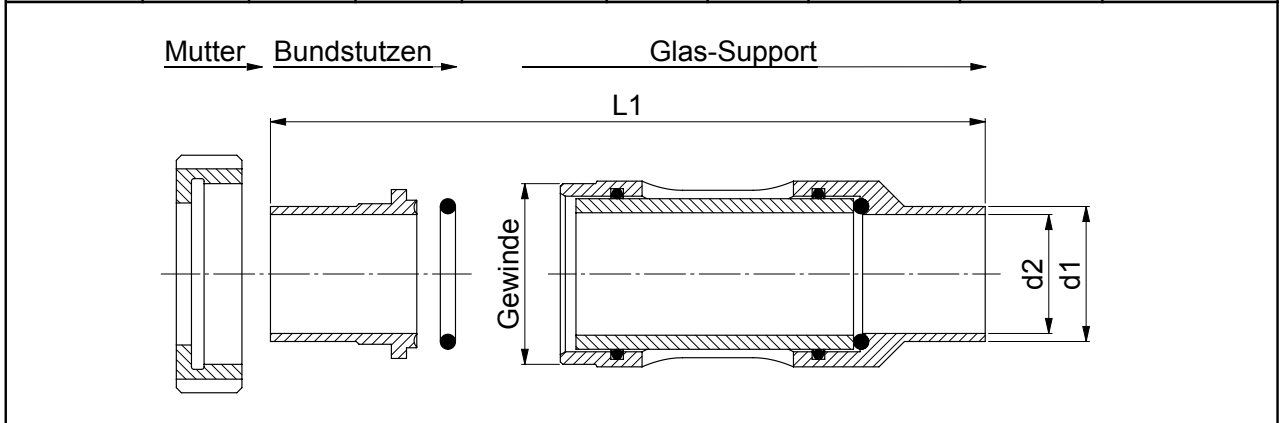
Produktgruppe:	Schweiss-Fittings
Bezeichnung:	Konus exzentrisch
Geltende Normen:	DIN 11865 / Rohrabmessung nach DIN 11866, Reihe C (ASME BPE)
Werkstoffe:	WNr. 1.4435 BN2 (Fe < 0,5%) nach EN 10088
Zulässige Sterilisationstemperaturen:	150°C
Ausführungsart / Oberflächenbeschaffenheit:	Oberflächen innen und aussen metallisch blank. Anschweisenden winkelrecht vorbereitet für Orbitalschweissung. Ra innen < 0.8 µm, Ra aussen < 0.8 µm
Rohr-Hygiene-Klassen:	H3 nach DIN 11866 *H4 (Ra < 0.4 µm), *H5 (Ra < 0.25 µm) / *auf Anfrage erhältlich
Kennzeichnungen:	Werkstoffnummer, Schmelznummer, Herstellerzeichen
Bescheinigung:	Abnahmeprüfzeugnis nach EN 10204-3.1
Option:	Auf Wunsch elektropoliert. Weitere Dimensionen auf Anfrage erhältlich
Bemerkungen:	Technische Änderungen vorbehalten

Abmessungen zu Konus konzentrisch								
Größen	AD	ad	s1	s2	L	z	Artikel-Nr.	
Nennweiten								
nach DIN 11866, Reihe C (ASME BPE)								
NW 1/2" - 3/8"	12.70	9.53	1.65	0.89	47.63	1.59	256.127.095.DOCK	
NW 3/4" - 3/8"	19.05	9.53	1.65	0.89	50.80	4.76	256.190.095.DOCK	
NW 3/4" - 1/2"	19.05	12.70	1.65	1.65	53.98	3.18	256.190.127.DOCK	
NW 1" - 1/2"	25.40	12.70	1.65	1.65	63.50	6.35	256.254.127.DOCK	
NW 1" - 3/4"	25.40	19.05	1.65	1.65	53.98	3.18	256.254.190.DOCK	
NW 1 1/2" - 1/2"	38.10	12.70	1.65	1.65	80.00	12.70	256.381.127.DOCK	
NW 1 1/2" - 3/4"	38.10	19.05	1.65	1.65	76.20	9.53	256.381.190.DOCK	
NW 1 1/2" - 1"	38.10	25.40	1.65	1.65	63.50	6.35	256.381.254.DOCK	
NW 2" - 1"	50.80	25.40	1.65	1.65	85.73	12.70	256.508.254.DOCK	
NW 2" - 1 1/2"	50.80	38.10	1.65	1.65	63.50	6.35	256.508.381.DOCK	
NW 2 1/2" - 1"	63.50	25.40	1.65	1.65	100.00	19.05	256.635.254.DOCK	
NW 2 1/2" - 1 1/2"	63.50	38.10	1.65	1.65	85.73	12.70	256.635.381.DOCK	
NW 3" - 1 1/2"	76.20	38.10	1.65	1.65	107.95	19.05	256.762.381.DOCK	
NW 3" - 2"	76.20	50.80	1.65	1.65	85.73	12.70	256.762.508.DOCK	
NW 3" - 2 1/2"	76.20	63.50	1.65	1.65	66.68	6.35	256.762.635.DOCK	
NW 4" - 2"	101.60	50.80	2.11	1.65	130.18	25.40	256.102.508.DOCK	
NW 4" - 2 1/2"	101.60	63.50	2.11	1.65	107.95	19.05	256.102.635.DOCK	
NW 4" - 3"	101.60	76.20	2.11	1.65	98.43	12.70	256.102.762.DOCK	

Inline Schauglas

Produktgruppe:	Schweiss-Fittings
Bezeichnung:	Inline Schauglas
Geltende Normen:	Rohrabmessung nach DIN 11866 Reihe A (DIN 11850) / Reihe B (ISO 1127)
Werkstoffe:	WNr. 1.4435 BN2 (Fe < 0,5%) nach EN 10088, Borosilikat (DURAN Zylinder), O-Ringe: EPDM
Zulässige Sterilisationstemperaturen:	135°C
Ausführungsart / Oberflächenbeschaffenheit:	Oberflächen aussen metallisch blank, Anlauffarbe entfernt Oberflächen innen verschliffen und poliert, Ra innen < 0.4 µm
Rohr-Hygiene-Klassen:	H 3 / H 4 nach DIN 11866
Kennzeichnungen:	Werkstoffnummer, Schmelznummer, Herstellerzeichen
Bescheinigung:	Abnahmeprüfzeugnis nach EN 10204-3.1
Option:	Auf Wunsch elektropoliert. *Betriebstemperatur kann in besonderen Fällen auf 100°C erhöht werden (mediumabhängig).
Bemerkungen:	Technische Änderungen vorbehalten

Abmessungen zu Inline Schauglas										
Größen Nennweiten	d1	d2	L1	Gewinde	SW	Nut-Mutter	max. Betriebsdruck in bar	max. Betriebstemp.	Artikel-Nummer	
nach DIN 11866 Reihe A (DIN 11850)										
DIN 8	10.0	8.0	80.0	M 22 x 1.5	22.0	-	19.1	80° C	249.001.008	
DIN 10	12.0	10.0	80.0	M 22 x 1.5	27.0	-	18.9	80° C	249.001.010	
nach DIN 11866 Reihe B (ISO 1127)										
ISO DN 8	13.5	10.3	90.0	M 22 x 1.5	27.0	-	18.7	80° C	249.000.008	
ISO DN 10	17.2	14.0	90.0	M 26 x 1.5	32.0	-	14.1	80° C	249.000.010	
ISO DN 15	21.3	18.1	100.0	M 30 x 2.0	36.0	-	10.8	80° C	249.000.015	
ISO DN 20	26.9	23.7	110.0	M 36 x 2.0	-	48.0	9.6	80° C	249.000.020	
ISO DN 25	33.7	29.7	120.0	M 42 x 2.0	-	52.0	7.9	80° C	249.000.025	
ISO DN 32	42.4	38.4	130.0	M 52 x 2.0	-	62.0	6.9	80° C	249.000.032	
ISO DN 40	48.3	44.3	140.0	M 56 x 2.0	-	65.0	7.0	80° C	249.000.040	
ISO DN 50	60.3	56.3	140.0	M 74 x 2.0	-	80.0	6.4	80° C	249.000.050	



Inline Schauglas

Produktgruppe:	Schweiss-Fittings
Bezeichnung:	Inline Schauglas mit TC-Enden oder Bund-/Nutzstutzen
Geltende Normen:	TC-Version: DIN 32676 / Rohrabmessung nach DIN 11866 Reihe B (ISO 1127) Bund-/Nutzstutzen und Überwurfmutter nach CONNECTORS-Norm
Werkstoffe:	WNr. 1.4435 BN2 (Fe < 0,5%) nach EN 10088, Borosilikat (DURAN Zylinder), O-Ringe: EPDM
Zulässige Sterilisationstemperaturen:	135°C
Ausführungsart / Oberflächenbeschaffenheit:	Oberflächen aussen metallisch blank, Anlaufarbe entfernt Oberflächen innen verschliffen und poliert, Ra innen < 0.4 µm
Rohr-Hygiene-Klassen:	H 3 / H 4 nach DIN 11866
Kennzeichnungen:	Werkstoffnummer, Schmelznummer, Herstellerzeichen
Bescheinigung:	Abnahmeprüfzeugnis nach EN 10204-3.1
Option:	Auf Wunsch elektropoliert. Auf Wunsch verschliffen. Auf Anfrage auch als verschraubte Version erhältlich. Betriebstemperatur kann in besonderen Fällen auf 100°C erhöht werden.
Bemerkungen:	Technische Änderungen vorbehalten

